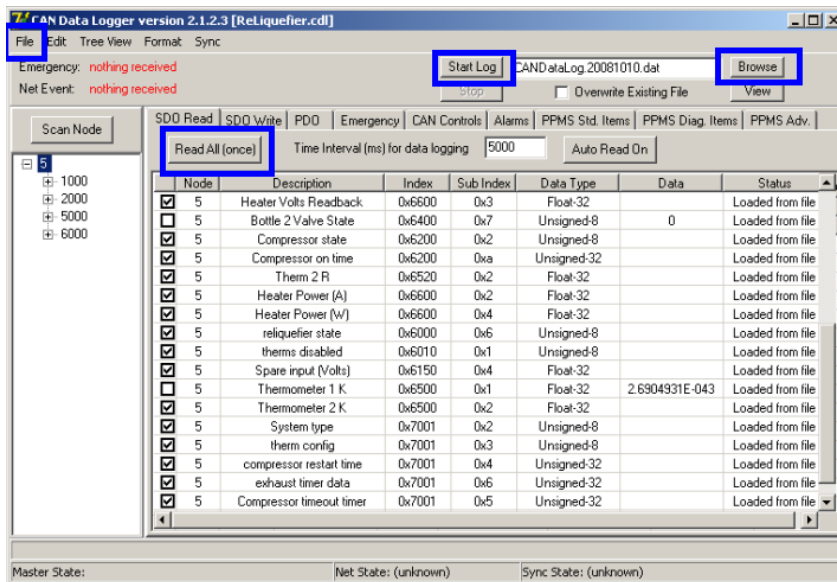


# CANDataLoader 记录数据

打开 CANDataLogger.exe (C:\QdCan), File >> OPEN..., 发送后缀为 CDL 文件, 然后点击在 SDO Read 标签下的 Read All (Once), 点击确认 CAN 模块自动初始化后即可 log 数据。



**Browse**-----修改 log data 的文件名和存储位置

**Start Log**-----开始记录数据

**View**-----点击即可在 MultiVu 中查看数据

**Time Interval(ms) for data logging**-----采数时间间隔（单位为 ms），一般为 5000

将 PPMS Std Items、PPMS Diag Items 和 PPMS Adv. 下的所有项均匀勾上

注：需填写 PPMS Std Items 页面上（和 PPMS 系统数据有关）采数时间间隔