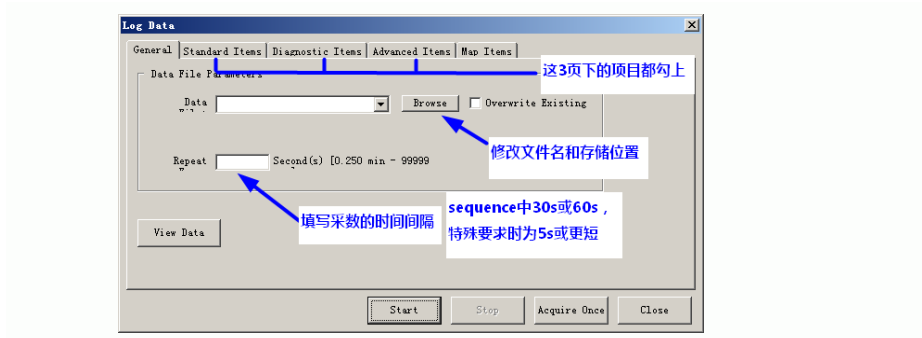


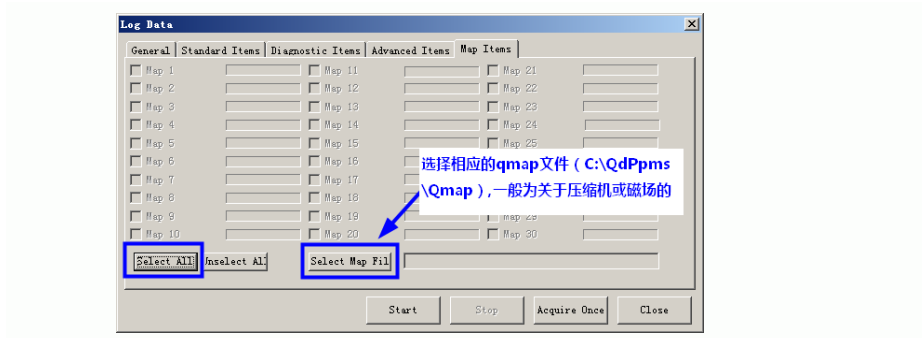
PPMS 记录系统数据

对于版本号高于 1.5.6 的 MultiVu 在 log data 功能中加入了通过 qmap 文件读取相关 CAN 通讯模块数据的功能，比如 QD 压缩机、Hybrid 磁体电源。手动 log data 的步骤如下：

(1) Utilities >> Log PPMS Data，再按下图指示填写或修改

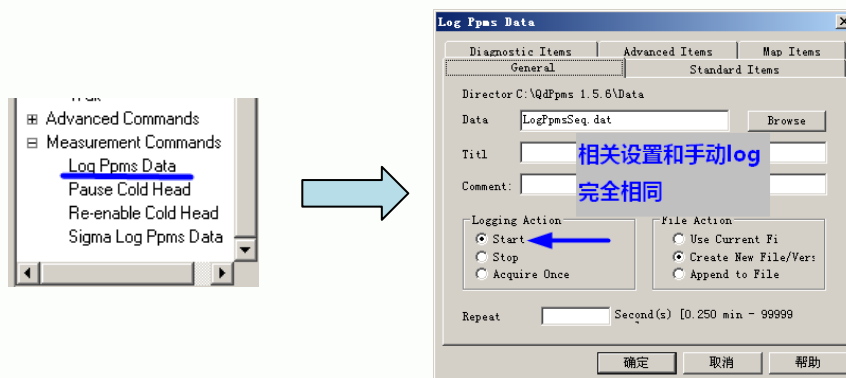


(2) 在 Map Items 页下选择相关的 qmap 文件，记录相应 CAN 通讯模块的数据



(3) 完成上述设置后 **Start** 即可。需要停止时手动点击 **Stop**

log data 功能也可以加入到数据测量的 sequence 中，如下图所示。



sequence 结束前再加一条 log Ppms data 命令，选择 **Stop**，使得 log data 自动终止