

## PPMS 停电时的开/关机操作流程

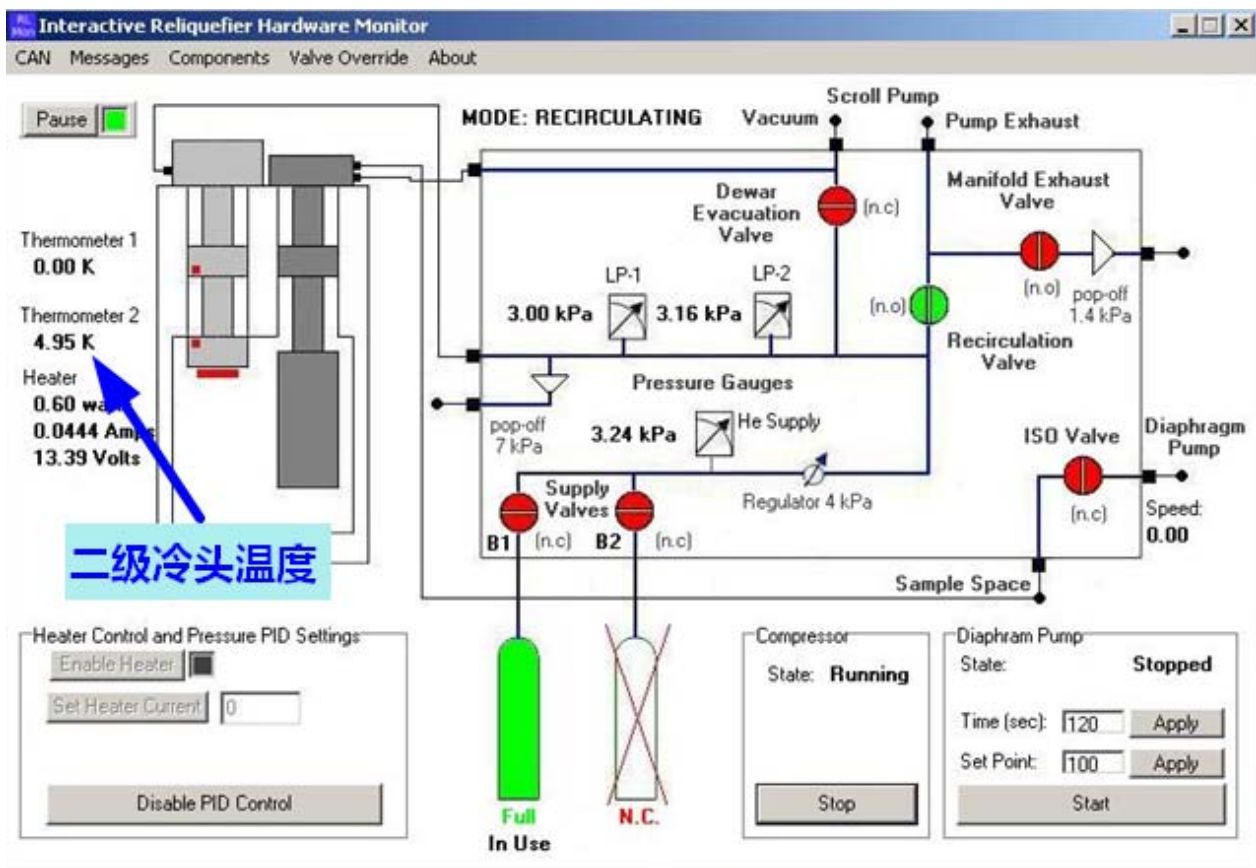
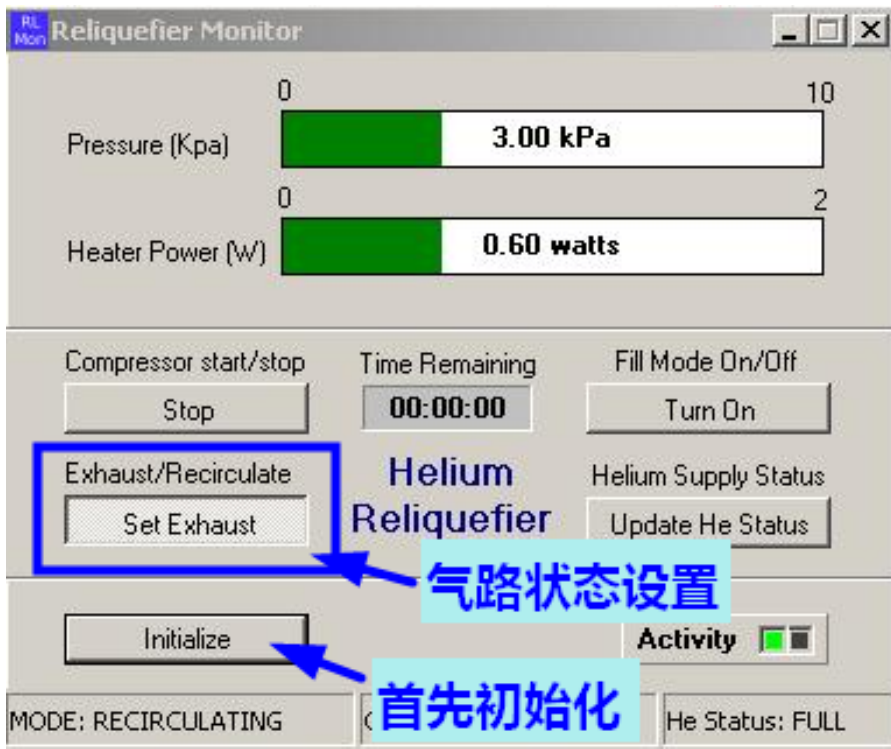
断电前先关机，流程如下：

1. 断电前停止测试，磁场为零，样品腔处于真空状态，系统设到 standby 状态。
2. 关闭 MultiVu、电脑、M6000、M7100，然后主动关闭压缩机（先按下压缩机前面板上的黑色 OFF 键，再拉下两个空气开关），关闭水冷机，关闭氦气钢瓶总阀，最后拉下主控制柜 Modular control system（M6000 所在的控制柜）背面的总开关。

来电后的开机流程如下：

1. 来电后确认供电稳定，开启水冷机，让它工作 15~20 分钟。
2. 推上主控制柜 Modular control system 背面的总开关，依次打开电脑、M6000、M7100（7100 可以不开）和 MultiVu。（第 1 步和第 2 步可以同时做）
3. 水冷机运行 15-20 分钟后，开启压缩机（推上两个空气开关，再按下压缩机前面板上的绿色 ON 键）。
4. 打开 Windows 桌面上的 ReLiquefierMon 控制软件，初始化后可以看到二级冷头的温度和各阀门的状态。此时系统应该是处于排气状态（Exhaust），即 Recirculation 阀是关的（红色）而 Evacuation 阀是开的（绿色），外置的浮球流量计有较低的示数（流量计的珠子有可能卡住，上下颠倒试试能不能自由落下）。等二级冷头的温度降到 4.2K 附近时（可能需要 1.5~2 小时），设置温度 [10K@10K/min](#)，持续 10~15 分钟。【如果断电时间在十分钟以内，第 4 部可以不用做】
5. 将气路设至循环状态（Recirculate）。【如果拔松了粗金属软管，将其插回去】
6. 打开氦气钢瓶总阀

PS: 断电时 LN2 充足的话，LHe 损失会少些。



繆瑾 2012/8/3

Office: 51630206

Mobile:13816229299